

Pour mieux vous connaître

Afin de préparer au mieux votre formation, nous vous demandons de bien vouloir renseigner les éléments suivants :

Quelles sont vos productions principales ?

.....
.....

Comment avez-vous eu connaissance de cette formation ?

- | | |
|------------------------------------|--|
| <input type="checkbox"/> Dépliant | <input type="checkbox"/> Conseiller |
| <input type="checkbox"/> Catalogue | <input type="checkbox"/> Autre agriculteur |
| <input type="checkbox"/> Internet | <input type="checkbox"/> Autre |

Avez-vous déjà eu une formation sur le dressage du chien de troupeau, laquelle et quand ?

.....
.....

Avez-vous des attentes particulières par rapport à la formation ?

.....
.....

Quels sont les thèmes qui vous intéressent actuellement ?

- Economie générale : PAC - contractualisation...
- Stratégie d'entreprise et gestion
- Technique animale
- Technique végétale
- Réglementation : Certiphyto, Directive Nitrates, PPF...
- Energie
- Environnement
- Autres : Précisez

Modalités pratiques

Dates de la session

- 29 mars, 23 mai, 28 juin et 12 septembre 2013

Durée et horaires

4 jours. De 9h30 à 17h30.

Lieu

Roullours - Le rocher, chez Sylvette et Daniel HUET.

Conditions financières

- 60 €* par jour de formation pour les contributeurs VIVEA (actifs non salariés, chefs d'entreprise, collaborateurs d'exploitation ou d'entreprise agricole, aides familiaux et cotisants de solidarité des secteurs : entreprises agricoles et ETA) à jour de leur cotisation.

*90 € / jour si le financement de la formation est refusé, la Chambre d'agriculture du Calvados apportant par ailleurs le complément.

- Pour les autres stagiaires : 150 € / jour de formation.
Règlement pour les 4 jours, par chèque à l'ordre de l'agent comptable de la Chambre d'agriculture du Calvados.
- Les repas sont à la charge du stagiaire.

N'oubliez pas le crédit d'impôt formation 65 € / jour

Contacts

- **Agnès LEBEHOT**
Conseillère en production laitière,
02 31 70 25 26
- **Laurence BIGNET**
Assistante, 02 31 70 25 06

Une attestation de formation est remise à chaque participant.

La Chambre d'agriculture du Calvados se réserve le droit d'annuler ou de reporter la formation si le nombre d'inscrits est insuffisant et s'engage à en informer le stagiaire.

Les absences ou demandes d'annulation de la part du stagiaire au démarrage de la formation font l'objet d'un remboursement en cas de force majeure.

Découvrez toutes nos formations
www.webagri14.com/formation-ca14.asp

Formation réalisée avec le soutien financier de



Préparez votre avenir avec la formation !



Eleveurs bovins possesseurs d'un jeune chien de troupeau

Dressez votre chien de troupeau



Gagnez en efficacité et en sécurité grâce à votre chien : 4 rencontres pour l'initier, le former et le dresser

Dressez votre chien de troupeau

Objectifs de la formation

- Initier le jeune chien aux commandements d'obéissance de base et de travail.
- Comprendre les besoins et le fonctionnement du chien de troupeaux pour valoriser ses aptitudes naturelles.
- Assimiler la méthode de dressage de manière pratique.
- Elaborer un plan de dressage personnalisé, bien construit, appuyé par les conseils de référents dans le domaine et ainsi dresser son chien soi-même.
- Gagner en efficacité à l'aide de son chien et réduire les risques d'accidents liés à la manipulation du troupeau.

Méthodes pédagogiques

- Rappels théoriques.
- Séquences de travail avec le chien adaptées à son évolution pendant la durée du stage (de l'acquisition d'ordres simples à la manipulation d'un lot en liberté).
- Mise en pratique des méthodes de conduite de troupeau, vérification et consolidation des acquis à chaque rendez-vous.
- Exposés et échanges avec les stagiaires.

Public concerné

Éleveurs bovins possesseurs d'un jeune chien de troupeau.

Prérequis : Chiens types border-collie, beauceron âgés de 6 mois à 3 ans.

Programme

1^{ère} journée

- Rappels sur les préalables au dressage : l'alimentation, les aspects sanitaires, le choix du chiot, le fonctionnement et les spécificités des différentes races de chien de troupeau, et leur utilisation, les méthodes de positionnement du chien.
- L'éducation de base, exercices sur des ordres simples (sans encore intégrer la notion de troupeau).

2^{nde} journée

- Education de base (suite).
- Déclaration au troupeau.
- Exercice d'initiation au dressage au troupeau.

3^{ème} journée

- Consolidation des acquis du chien.
- Travail en semi liberté : contour des animaux, direction, affrontement, initiation au déplacement du troupeau.

4^{ème} journée

- Manipulation d'un lot en liberté.

Votre
Chambre d'agriculture
S'ENGAGE
dans une
démarche qualité
pour ses activités
de conseil et
de formation

Intervenant

Gaëtan LEFEUVRE, Moniteur agréé par l'Institut de l'élevage - Dresseur et utilisateur de chiens de troupeau.

FORMATION

Dressez votre chien de troupeau

Bulletin d'inscription

Qui êtes-vous ?

- | | |
|--|---|
| <input type="checkbox"/> Chef d'entreprise ou d'exploitation | <input type="checkbox"/> Conjoint collaborateur |
| <input type="checkbox"/> Aide familial | <input type="checkbox"/> Cotisant de solidarité |
| <input type="checkbox"/> Salarié | <input type="checkbox"/> Autre |

Nom - Prénom :

Raison sociale :

Adresse :

.....

Tél. Fax

Mél.

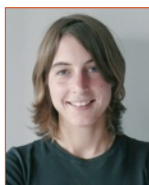
s'inscrit à la formation de :

- Roullours** - 29 mars, 23 mai, 28 juin et 12 septembre 2013

Le Signature

Pour confirmer votre inscription, retournez impérativement ce bulletin accompagné de votre règlement (4 jours), à l'adresse suivante :

Chambre d'agriculture du Calvados
Pôle entreprises - Laurence Bignet
6 promenade Mme de Sévigné - CS 85083
14050 CAEN Cedex 4



Responsable de stage

Agnès LEBEHOT

Conseillère en production laitière
Chambre d'agriculture du Calvados